

Dossier Meylemeersch: pour une meilleure protection et réhabilitation du vallon du Meylemeersch ANNEXE

Proposition de classement de la Commission Royale des Monuments et Sites - 1996

Proposition de classement de la Commission Royale des Monuments et Sites.



Meylemeersch –situation actuelle

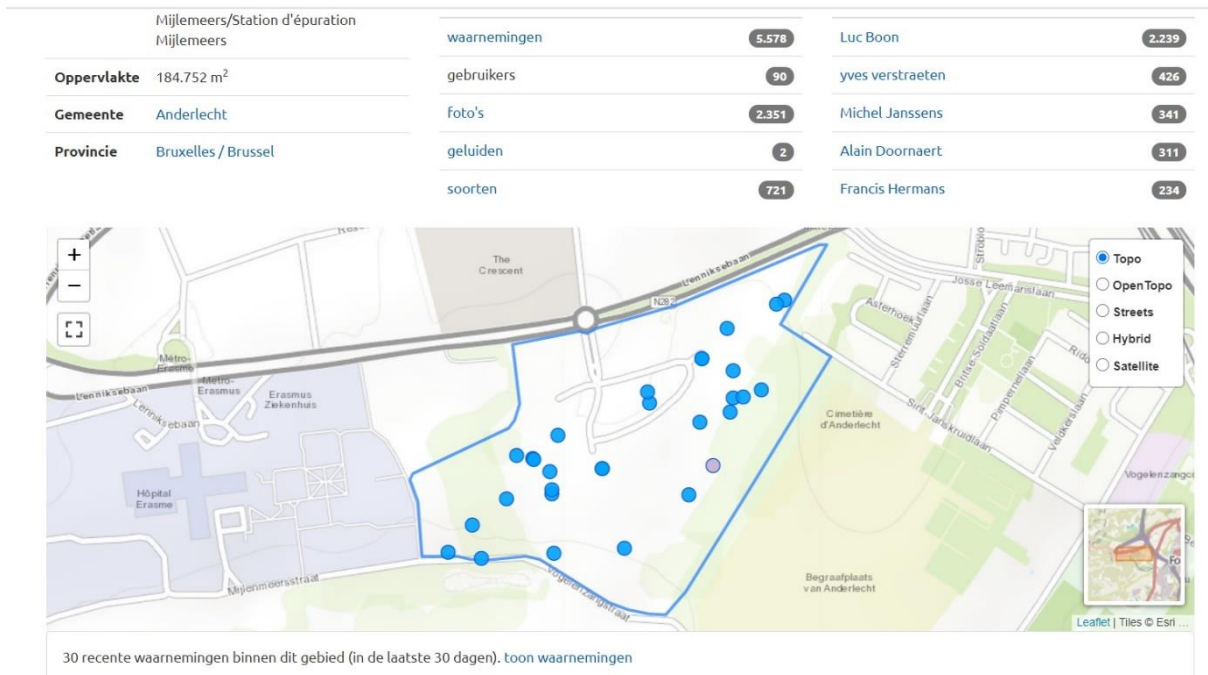


Site classé en vert



PRAS : à ce jour, une partie de la zone indiquée par M&S en **1996**, ne jouit d'aucune protection

L'importance du patrimoine naturel du Meylemeersch



Observations.be – de nombreuses espèces différentes ont été répertoriées



Le Meylemeersch - corridor naturel entre Neerpede et Vogelzang (ligne bleue)



Rangées de saules têtards



Vergers avant abattages

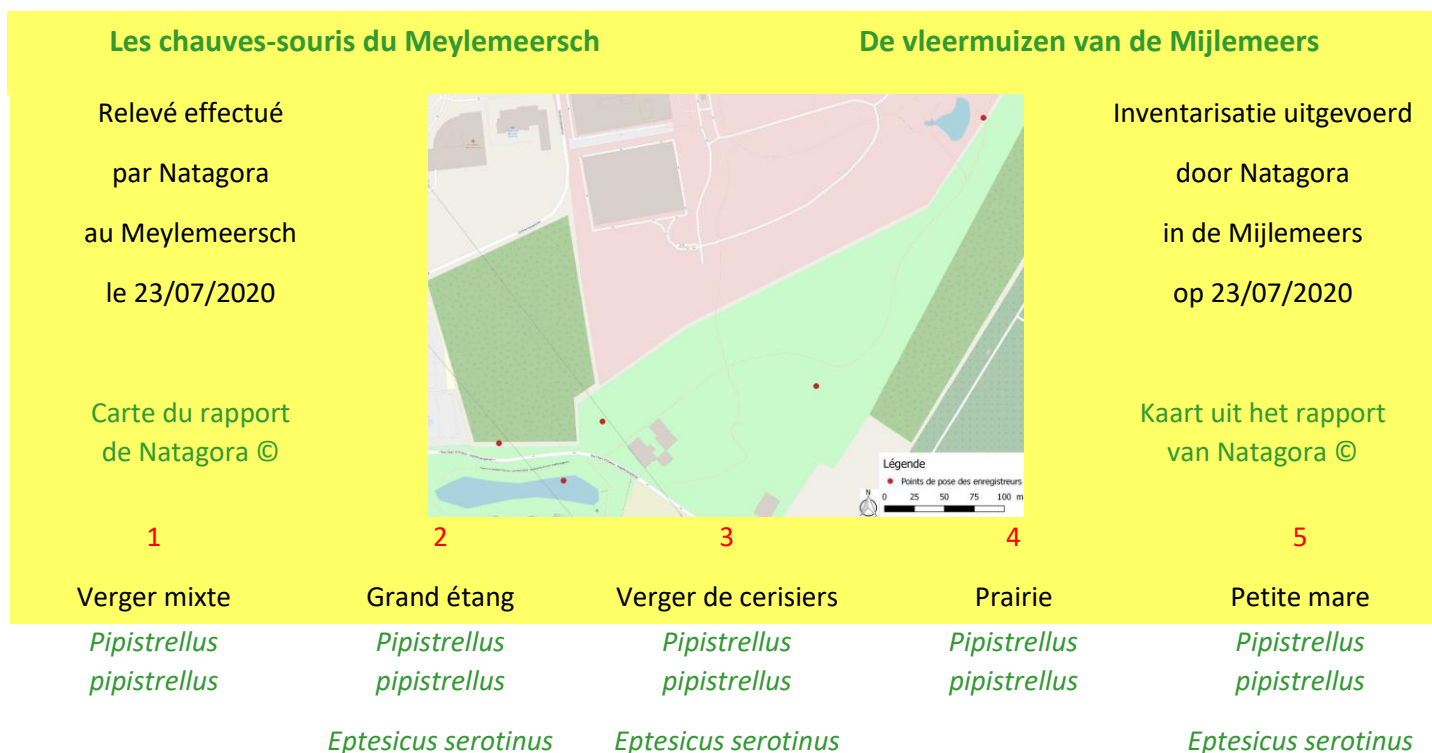


Chouette chevêche (16/06 2019)

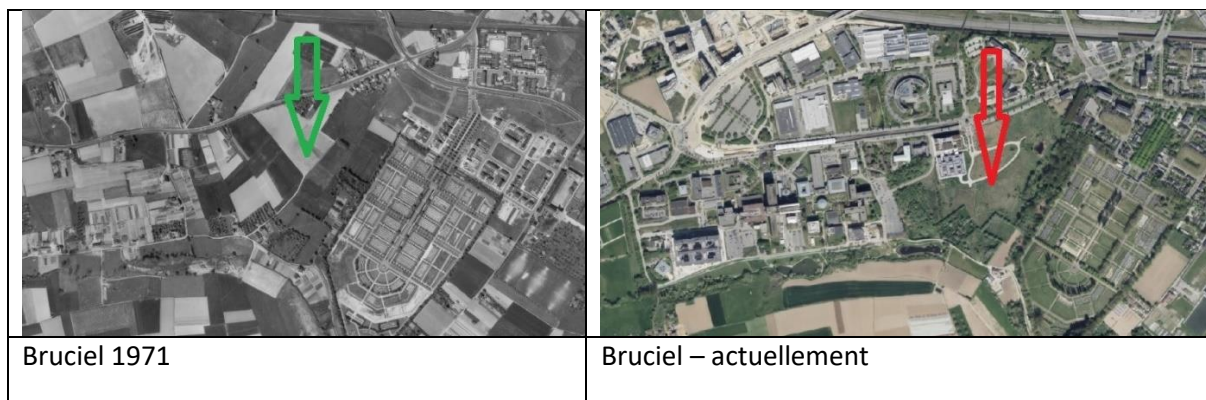


Prairie et zone boisée

Chauves-souris : étude de Natagora (2020)



Menaces et dégradations



L'expansion de la zone industrielle



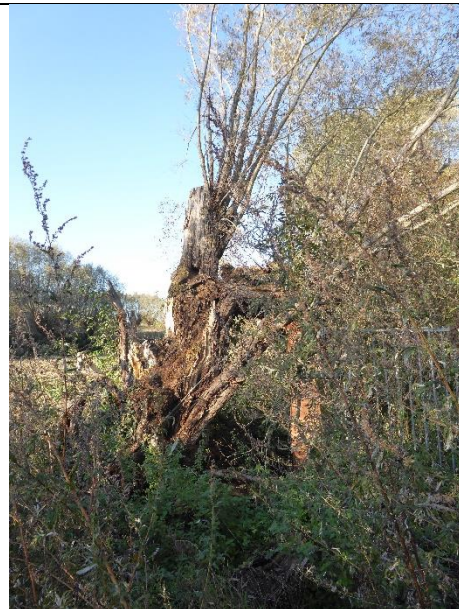
Abattage de vieux arbres fruitiers par CityDev (fin 2020)



Agriculture intensive



Absence de zone tampon



Saules têtards laissés à l'abandon



**La ferme du Meylemeersch –
laissée en ruine**

